

Spannsätze

Locking Assemblies

WSR 210		300 - 38000 Nm Spannsatz / Locking Assembly	Seite / Page 1	WSR 260		6 - 840 Nm Spannsatz / Locking Assembly	Seite / Page 9
WSR 212		200 - 27000 Nm Spannsatz / Locking Assembly	2	WSR 220-RF	 <small>SS Stainless Steel Coupling GmbH</small>	22 - 910 Nm Spannsatz (Edelstahl) / Locking Assembly (stainless steel)	11
WSR 220		40 - 22000 Nm Spannsatz / Locking Assembly	3	WSR 225-RF	 <small>SS Stainless Steel Coupling GmbH</small>	5 - 48 Nm Spannsatz (Edelstahl) / Locking Assembly (stainless steel)	12
WSR 225		7 - 66 Nm Spannsatz / Locking Assembly	4	WSR 250-RF	 <small>SS Stainless Steel Coupling GmbH</small>	110 - 3870 Nm Spannsatz (Edelstahl) / Locking Assembly (stainless steel)	13
WSR 230		300 - 50000 Nm Spannsatz / Locking Assembly	5	WSR 260-RF	 <small>SS Stainless Steel Coupling GmbH</small>	3 - 400 Nm Spannsatz (Edelstahl) / Locking Assembly (stainless steel)	14
WSR 232		200 - 34000 Nm Spannsatz / Locking Assembly	6	WSR 500-RF	 <small>SS Stainless Steel Coupling GmbH</small>	3 - 31 Nm Spannsatz (Edelstahl) / Locking Assembly (stainless steel)	15
WSR 240		800 - 200000 Nm Spannsatz / Locking Assembly	7	WSR 510		11 - 135 Nm Spannsatz / Locking Assembly	16
WSR 250		300 - 82000 Nm Spannsatz / Locking Assembly	8	WSR 512		208 - 645 Nm Spannsatz / Locking Assembly	17

Einsatzgebiete:

- Verpackungsmaschinen
- Fördertechnik
- Transportindustrie
- Textilmaschine
- Druckmaschine
- Lebensmittelindustrie
- Papierindustrie

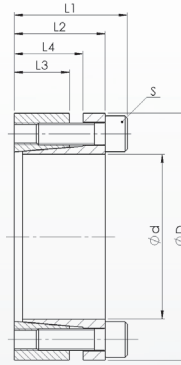
Area of Application:

- packaging machines
- conveyance
- transport industry
- textile industry
- printing unit
- food industry
- paper industry

Spannsatz
 Locking Assembly

Abmessungen / Dimensions

- ØD - Außendurchmesser / Outside diameter
- Ød - Bohrungsdurchmesser / Bore diameter
- L1 - Gesamtlänge / Overall length
- L2 - Grundabmessung / Reference dimension
- L3 - Grundabmessung / Reference dimension
- L4 - Grundabmessung / Reference dimension
- S - Spanschrauben / Clamping screw size



Technische Daten / Technical Data

- TKN - Drehmoment / Max. transmitted torque
- PW - Flächenpressung Welle / Surface pressure shaft
- PN - Flächenpressung Nabe / Surface pressure hub
- SA - Anzahl der Spanschrauben / # of screws
- TA - Anziehmoment Spanschraube / Installation torque per screw
- M - Masse / Weight

Bestellbeispiel / Ordering Example:

WSR 210	28	x	55
Typ / Type	Ød		ØD

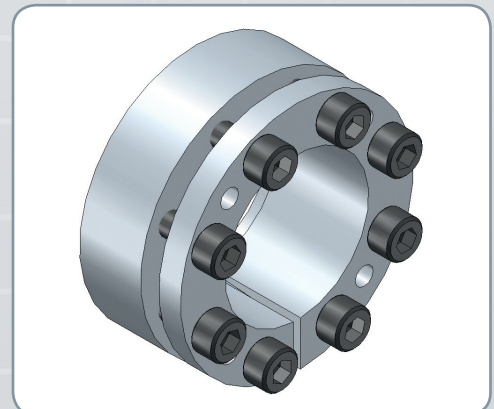
Typ / Type		Abmessungen / Dimensions				Flächenpressung / Surface Pressure		Spanschrauben / Locking Screws ISO 4762			
WSR210	TKN	L1	L2	L3	L4	P _w	P _N	S	SA	TA	M
ØdxØD	Nm	mm				N/mm ²				Nm	kg
18x47	320	34	28	17	22	262	105	M6	5	13	0,23
19x47	340	34	28	17	22	262	105	M6	5	13	0,25
20x47	380	34	28	17	22	250	105	M6	5	13	0,25
22x47	400	34	28	17	22	230	105	M6	5	13	0,23
24x50	440	34	28	17	22	250	120	M6	6	13	0,26
25x50	580	34	28	17	22	240	120	M6	6	13	0,25
28x55	620	34	28	17	22	213	110	M6	6	13	0,31
30x55	660	34	28	17	22	200	110	M6	6	13	0,29
32x60	960	34	28	17	22	250	133	M6	8	13	0,34
35x60	1040	34	28	17	22	227	133	M6	8	13	0,33
38x65	1140	34	28	17	22	210	122	M6	8	13	0,38
40x65	1210	34	28	17	22	200	122	M6	8	13	0,34
45x75	2180	41	33	20	25	245	146	M8	7	32	0,58
50x80	2430	41	33	20	25	220	137	M8	7	32	0,63
55x85	3060	41	33	20	25	228	178	M8	8	32	0,7
60x90	3350	41	33	20	25	210	140	M8	8	32	0,73
65x95	4080	41	33	20	25	217	150	M8	9	32	0,79
70x110	6280	50	40	24	30	243	154	M10	8	65	1,47
75x115	6680	50	40	24	30	226	148	M10	6	65	1,55
80x120	7130	50	40	24	30	212	142	M10	8	65	1,65
85x125	8480	50	40	24	30	225	153	M10	9	65	1,72
90x130	9080	50	40	24	30	212	147	M10	9	65	1,81
95x135	10580	50	40	24	30	223	157	M10	10	65	1,9
100x145	13380	56	44	26	32	220	152	M12	8	110	2,48
110x155	14580	56	44	26	32	200	143	M12	8	110	2,66
120x165	17880	56	44	26	32	207	150	M12	9	110	2,84
130x180	19980	64	52	34	40	195	140	M12	12	110	4,45
140x190	26980	68	54	34	40	180	133	M14	9	170	4,62
150x200	32880	68	54	34	40	187	140	M14	10	170	4,8
160x210	37900	68	54	34	40	192	147	M14	11	170	5,18

Eigenschaften / Optionen:

- Material: Stahl
- die Wellentoleranz sollte innerhalb der Passungstoleranz g6 oder h7 liegen
- Sonderausführung in Edelstahl wahlweise
- leichte Montage
- einfache Demontage
- große Dauerdrehwechselfestigkeit
- spielfrei
- wartungsfrei
- selbstzentrierend
- können aufgrund des Schlitzes auch bei größeren Toleranzen eingesetzt werden
- Demontage über Abdruckschrauben
- optimierte Flanschgeometrie ermöglicht eine geringe Verformung des Flansches
- mittlere Belastung

Characteristics / Options:

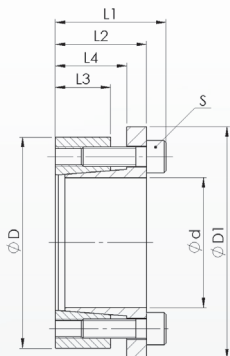
- Material: steel
- shaft tolerance should be within the fitting tolerance g6 or h7
- special design in stainless steel optional
- easy mounting
- easy demounting
- large constant reverse-torsion fatigue strength
- backlash-free
- maintenance-free
- self-centering
- can also be used for larger tolerances because of the trench
- demounting through jack screws
- small deformation of the flange because of optimized flange geometry
- average pressure



Spannsatz Locking Assembly

Abmessungen / Dimensions

- ØD - Außendurchmesser / Outside diameter
- Ød - Bohrungsdurchmesser / Bore diameter
- ØD1 - Grundabmessung / Reference dimension
- L1 - Gesamtlänge / Overall length
- L2 - Grundabmessung / Reference dimension
- L3 - Grundabmessung / Reference dimension
- L4 - Grundabmessung / Reference dimension
- S - Spannschrauben / Clamping screw size



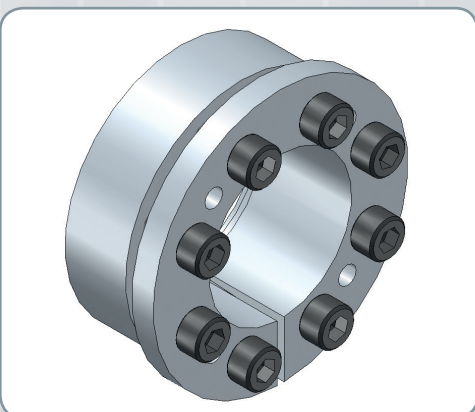
Technische Daten / Technical Data

- TKN - Drehmoment / Max. transmitted torque
- PW - Flächenpressung Welle / Surface pressure shaft
- PN - Flächenpressung Nabe / Surface pressure hub
- SA - Anzahl der Spannschrauben / # of screws
- TA - Anziehungsmoment Spannschraube / Installation torque per screw
- M - Masse / Weight

Bestellbeispiel / Ordering Example:

WSR 212	28	x	55
Typ / Type	Ød		ØD

Typ / Type	Abmessungen / Dimensions						Flächenpressung / Surface Pressure		Spannschrauben / Locking Screws ISO 4762			
	TKN	L1	L2	L3	L4	ØD1	P _w	P _n	S	SA	TA	M
Ød x ØD	Nm	mm				N/mm ²		Nm			kg	
18x47	243	34	28	17	22	56	234	94	M6	5	17	0,25
19x47	243	34	28	17	22	56	234	94	M6	5	17	0,25
20x47	256	34	28	17	22	56	222	94	M6	5	17	0,25
22x47	282	34	28	17	22	56	202	94	M6	5	17	0,25
24x50	368	34	28	17	22	59	222	106	M6	6	17	0,3
25x50	383	34	28	17	22	59	213	106	M6	6	17	0,3
28x55	429	34	28	17	22	64	190	97	M6	6	17	0,3
30x55	460	34	28	17	22	64	170	97	M6	6	17	0,35
32x60	655	34	28	17	22	69	222	118	M6	8	17	0,35
35x60	716	34	28	17	22	69	203	118	M6	8	17	0,35
38x65	778	34	28	17	22	74	187	109	M6	8	17	0,4
40x65	819	34	28	17	22	74	178	109	M6	8	17	0,4
45x75	1458	41	33	20	25	84	212	127	M8	7	41	0,6
50x80	1620	41	33	20	25	84	191	119	M8	7	41	0,65
55x85	2037	41	33	20	25	94	199	129	M8	8	41	0,7
60x90	2223	41	33	20	25	99	182	121	M8	8	41	0,75
65x95	2710	41	33	20	25	104	189	129	M8	9	41	0,8
70x110	4203	50	40	24	30	119	211	134	M10	8	83	1,6
75x115	4754	50	40	24	30	124	197	128	M10	8	83	1,65
80x120	4804	50	40	24	30	129	184	123	M10	8	83	1,8
85x125	5742	50	40	24	30	134	195	133	M10	9	83	1,85
90x130	6080	50	40	24	30	139	184	128	M10	9	83	1,95
95x135	7131	50	40	24	30	144	194	137	M10	10	83	2
100x145	8732	56	44	26	32	154	198	137	M12	8	145	2,7
110x155	9605	56	44	26	32	164	180	128	M12	8	145	2,85
120x165	11787	56	44	26	32	174	186	135	M12	9	145	3,05
130x180	17024	64	52	34	40	189	175	126	M12	12	145	4,7
140x190	18703	68	54	34	40	199	166	122	M14	9	230	4,95
150x200	22259	68	54	34	40	209	172	129	M14	10	230	5,15
160x210	26119	68	54	34	40	219	177	135	M14	11	230	5,55



Eigenschaften / Optionen:

- Material: Stahl
- die Wellentoleranz sollte innerhalb der Passungstoleranz g6 oder h7 liegen
- Sonderausführung in Edelstahl wahlweise
- leichte Montage
- einfache Demontage
- große Dauerdrehwechselfestigkeit
- spielfrei
- wartungsfrei
- kurze Baulänge
- mittlere Belastung
- selbstzentrierend
- kein Verschieben der Nabe während der Montage
- einfache Kegelkonstruktion

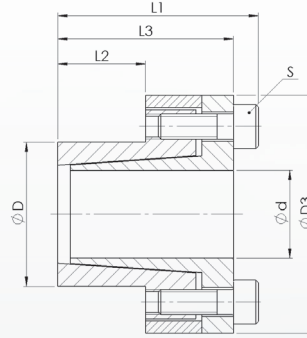
Characteristics / Options:

- Material: steel
- shaft tolerance should be within the fitting tolerance g6 or h7
- special design in stainless steel optional
- easy mounting
- easy demounting
- large constant reverse-torsion fatigue strength
- backlash-free
- maintenance-free
- short construction length
- average pressure
- self-centering
- no misalignment of the hub while mounting
- easy cone construction

Spannsatz
Locking Assembly

Abmessungen / Dimensions

- ØD - Außendurchmesser / Outside diameter
- Ød - Bohrungsdurchmesser / Bore diameter
- ØD3 - Grundabmessung / Reference dimension
- L1 - Gesamtlänge / Overall length
- L2 - Grundabmessung / Reference dimension
- L3 - Grundabmessung / Reference dimension
- S - Spannschrauben / Clamping screw size



Technische Daten / Technical Data

- TKN - Drehmoment / Max. transmitted torque
- PW - Flächenpressung Welle / Surface pressure shaft
- PN - Flächenpressung Nabe / Surface pressure hub
- SA - Anzahl der Spannschrauben / # of screws
- TA - Anziehmoment Spannschraube / Installation torque per screw
- M - Masse / Weight

Bestellbeispiel / Ordering Example:

WSR 220	28	x	39
Typ / Type	Ød		ØD

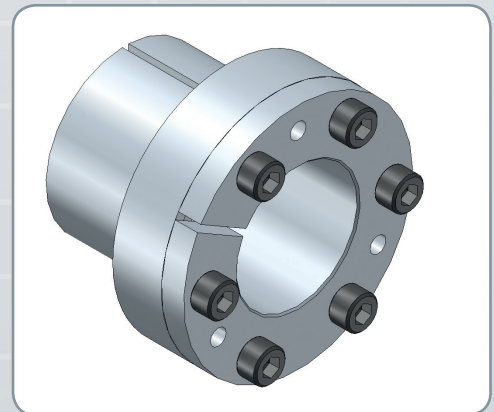
Typ / Type		Abmessungen / Dimensions				Flächenpressung / Surface Pressure		Spannschrauben / Locking Screws ISO 4762			
WSR220	TKN	L1	L2	L3	ØD3	P _w	P _n	S	SA	TA	M
Ød x ØD	Nm	mm				N/mm ²				Nm	kg
8x15	39	28	12	24	28	299	159	M4	3	5	0,07
9x16	44	31	14	27	32	227	128	M4	4	5	0,07
10x16	49	31	14	27	32	205	128	M4	4	5	0,08
11x18	53	31	14	27	34	186	114	M4	4	5	0,08
12x18	58	31	14	27	34	171	114	M4	4	5	0,9
14x23	68	31	14	27	39	146	89	M4	4	5	0,12
15x24	120	42	16	36	45	196	123	M6	3	17	0,2
16x24	128	42	16	36	45	184	123	M6	3	13	0,22
18x26	191	44	18	38	47	194	134	M6	4	17	0,24
19x27	202	44	18	38	48	183	129	M6	4	17	0,25
20x28	213	44	18	38	49	174	124	M6	4	15	0,36
22x32	234	51	25	45	54	114	78	M6	4	17	0,6
24x34	255	51	25	45	56	105	74	M6	4	17	0,5
25x34	266	51	25	45	56	100	74	M6	4	17	0,5
28x39	373	51	25	45	61	112	81	M6	5	17	0,5
30x41	480	51	25	45	63	126	92	M6	6	17	0,55
32x43	511	56	30	50	65	98	73	M6	6	17	0,6
35x47	747	56	30	50	69	120	89	M6	8	17	0,7
38x50	811	56	30	50	72	110	84	M6	8	17	0,75
40x53	959	58	32	52	75	110	83	M6	9	17	0,75
42x55	1007	58	32	52	77	105	80	M6	9	17	0,85
45x59	1781	72	40	64	85	130	99	M8	8	42	1,4
48x62	1900	72	40	64	88	122	94	M8	8	42	1,4
50x65	2473	82	50	74	92	117	90	M8	10	42	1,6
55x71	2721	82	50	74	98	106	82	M8	10	42	1,6
60x77	2968	82	50	74	104	97	76	M8	10	42	2,05
65x84	3215	82	50	74	111	90	69	M8	10	42	2,15
70x90	4430	101	60	91	122	89	69	M10	8	84	3,35
75x95	5338	101	60	91	126	93	74	M10	9	84	3,3
80x100	7595	106	65	96	131	108	86	M10	12	84	3,75
85x106	8069	106	65	96	137	101	81	M10	12	84	4,05
90x112	9968	106	65	96	143	112	90	M10	14	84	4,35
95x120	10522	106	65	96	153	106	84	M10	14	84	5
100x125	13651	114	65	102	162	124	99	M12	12	145	5
110x140	15016	119	70	107	177	105	82	M12	12	145	6,15
120x155	21844	139	90	127	195	99	77	M12	16	145	10

Eigenschaften / Optionen:

- Material: Stahl
- die Wellentoleranz sollte innerhalb der Passungstoleranz g6 oder h7 liegen
- leichte Montage
- einfache Demontage
- große Dauerdrehselbstfestigkeit
- spielfrei
- wartungsfrei
- besonders klein bauender, selbstzentrierender Spannsatz ohne Axialverschiebung
- Spannsatz speziell für Naben mit geringen radialen Einbaumaßen
- mittlere Belastung
- einfache Kegelkonstruktion

Characteristics / Options:

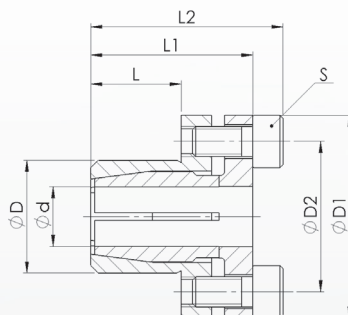
- Material: steel
- shaft tolerance should be within the fitting tolerance g6 or h7
- easy mounting
- easy demounting
- large constant reverse-torsion fatigue strength
- backlash-free
- maintenance-free
- specially small dimensioned, self-centering locking assembly without axial displacement
- locking assembly specially for hubs with low radial installation dimensions
- average pressure
- easy cone construction



Spannsatz
Locking Assembly

Abmessungen / Dimensions

- ØD - Außendurchmesser / Outside diameter
- Ød - Bohrungsdurchmesser / Bore diameter
- ØD1 - Grundabmessung / Reference dimension
- ØD2 - Teilkreisdurchmesser / Pitch circle diameter
- L2 - Gesamtlänge / Overall length
- L - Grundabmessung / Reference dimension
- L1 - Grundabmessung / Reference dimension
- S - Spannschrauben / Clamping screw size



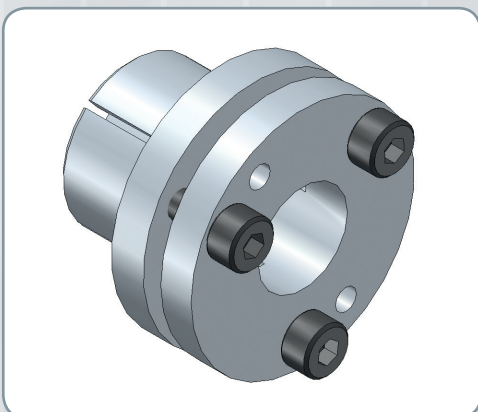
Technische Daten / Technical Data

- TKN - Drehmoment / Max. transmitted torque
- SA - Anzahl der Spannschrauben / # of screws
- TA - Anziehungsmoment Spannschraube / Installation torque per screw
- M - Masse / Weight

Bestellbeispiel / Ordering Example:

WSR 225	10	x	16
Typ / Type	Ød		ØD

Typ / Type		Abmessungen / Dimensions					Spannschrauben / Locking Screws ISO 4762			
WSR225	TKN	L	L1	L2	ØD1	ØD2	S	SA	TA	M
ØdxØD	Nm	mm							Nm	kg
6x14	7	10	19	22	25	18	M3	2	2	0,03
6,35x14	8	10	19	22	25	18	M3	2	2	0,03
8x15	20	12	21,5	25,5	27	20	M4	2	4	0,04
9x16	28	14	24	28	28	21	M4	2	4	0,05
9,53x16	30	14	24	28	28	21	M4	2	4	0,05
10x16	34	14	24	28	28	21	M4	2	4	0,05
11x18	36	14	25,5	29,5	30	23	M4	2	4	0,06
12x18	40	14	25,5	29,5	30	23	M4	2	4	0,06
12,7x18	42	14	25,5	29,5	30	23	M4	2	4	0,06
14x22	66	15	27,5	31,5	35	27	M4	3	4	0,08



Eigenschaften / Optionen:

- Material: Stahl
- die Wellentoleranz sollte innerhalb der Passungstoleranz g6 oder h7 liegen
- leichte Montage
- torsionssteif
- spielfrei
- wartungsfrei
- kurze Baulänge
- hohe Rundlaufeigenschaften
- geringe Flächenpressung
- selbstzentrierend

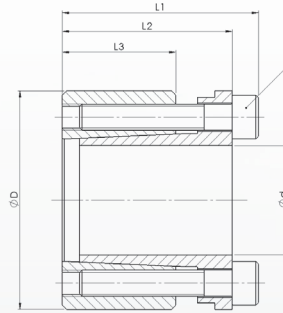
Characteristics / Options:

- Material: steel
- shaft tolerance should be within the fitting tolerance g6 or h7
- easy mounting
- torsionally rigid
- backlash-free
- maintenance-free
- short construction length
- high true running characteristics
- low surface pressure
- self-centering

Spannsatz
Locking Assembly

Abmessungen / Dimensions

- ØD - Außendurchmesser / Outside diameter
- Ød - Bohrungsdurchmesser / Bore diameter
- L1 - Gesamtlänge / Overall length
- L2 - Grundabmessung / Reference dimension
- L3 - Grundabmessung / Reference dimension
- S - Spannschrauben / Clamping screw size



Technische Daten / Technical Data

- TKN - Drehmoment / Max. transmitted torque
- PW - Flächenpressung Welle / Surface pressure shaft
- PN - Flächenpressung Nabe / Surface pressure hub
- SA - Anzahl der Spannschrauben / # of screws
- TA - Anziehungsmoment Spannschraube / Installation torque per screw
- M - Masse / Weight

Bestellbeispiel / Ordering Example:

WSR 230	28	x	55
Typ / Type	Ød		ØD

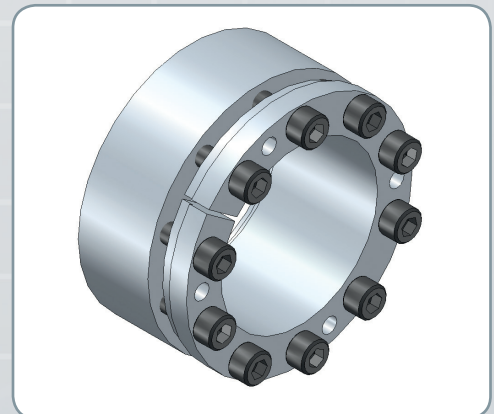
Typ / Type		Abmessungen / Dimensions			Flächenpressung / Surface Pressure		Spannschrauben / Locking Screws ISO 4762			
WSR230	TKN	L1	L2	L3	P _w	P _n	S	SA	TA	M
Ød x ØD	Nm	mm			N/mm ²					
19x47	307	45	39	26	193	78	M6	4	17	0,35
20x47	323	45	39	26	183	78	M6	4	17	0,35
22x47	355	45	39	26	166	78	M6	4	17	0,4
24x50	582	45	39	26	229	110	M6	6	17	0,4
25x50	606	45	39	26	220	110	M6	6	17	0,4
28x55	679	45	39	26	196	100	M6	6	17	0,45
30x55	727	45	39	26	183	100	M6	6	17	0,45
32x60	1033	45	39	26	229	122	M6	8	17	0,5
35x60	1130	45	39	26	209	122	M6	8	17	0,55
38x65	1227	45	39	26	193	113	M6	8	17	0,55
40x65	1292	45	39	26	183	113	M6	8	17	0,6
42x75	1835	55	47	30	204	115	M8	6	41	1
45x75	1966	55	47	30	191	115	M8	6	41	1
48x80	2097	55	47	30	179	107	M8	6	41	1
50x80	2184	55	47	30	172	107	M8	6	41	1
55x85	3202	55	47	30	208	135	M8	8	41	1,15
60x90	3493	55	47	30	191	127	M8	8	41	1,2
65x95	3784	55	47	30	176	120	M8	8	41	1,2
70x110	6607	67	57	40	199	127	M10	8	83	2,2
75x115	7079	72	62	40	186	121	M10	8	83	2,5
80x120	7551	72	62	40	174	116	M10	8	83	2,45
85x125	10029	72	62	40	205	139	M10	10	83	2,55
90x130	10619	72	62	40	193	134	M10	10	83	2,7
95x135	11209	72	62	40	183	129	M10	10	83	2,8
100x145	13738	89	77	46	176	121	M12	8	145	3,9
110x155	15111	89	77	46	160	114	M12	8	145	4,2
120x165	20606	89	77	46	183	133	M12	10	145	4,5
130x180	26788	89	77	46	203	147	M12	12	145	5,5
140x190	26142	98	84	51	154	114	M14	8	230	6,6
150x200	35016	98	84	51	180	135	M14	10	230	6,9
160x210	37351	98	84	51	169	129	M14	10	230	7,4
170x225	47617	98	84	51	191	144	M14	12	230	8,6
180x235	50418	98	84	51	180	138	M14	12	230	9,1

Eigenschaften / Optionen:

- Material: Stahl
- die Wellentoleranz sollte innerhalb der Passungstoleranz g6 oder h7 liegen
- Sonderausführung in Edelstahl wahlweise
- leichte Montage
- einfache Demontage
- große Dauerdrehwechselfestigkeit
- spielfrei
- wartungsfrei
- breites Anwendungsspektrum
- geeignet für mittlere bis hohe Drehmomente
- geringfügige axiale Verschiebung bei der Montage

Characteristics / Options:

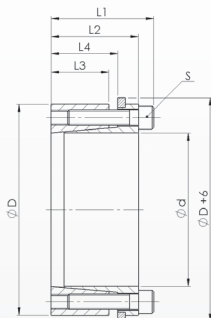
- Material: steel
- shaft tolerance should be within the fitting tolerance g6 or h7
- special design in stainless steel optional
- easy mounting
- easy demounting
- large constant reverse-torsion fatigue strength
- backlash-free
- maintenance-free
- wide range of applications
- suitable for average till high torques
- marginal axial displacement during mounting



Spannsatz Locking Assembly

Abmessungen / Dimensions

- ØD - Außendurchmesser / Outside diameter
- Ød - Bohrungsdurchmesser / Bore diameter
- L1 - Gesamtlänge / Overall length
- L2 - Grundabmessung / Reference dimension
- L3 - Grundabmessung / Reference dimension
- L4 - Grundabmessung / Reference dimension
- S - Spannschrauben / Clamping screw size



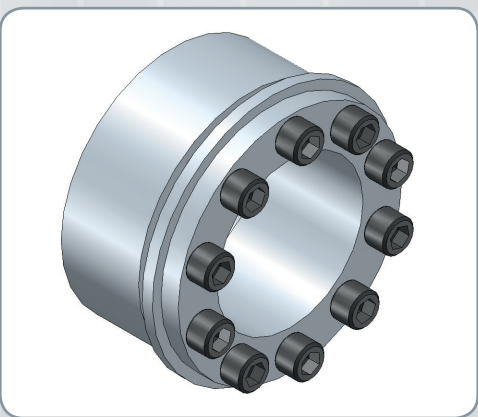
Technische Daten / Technical Data

- TKN - Drehmoment / Max. transmitted torque
- PW - Flächenpressung Welle / Surface pressure shaft
- PN - Flächenpressung Nabe / Surface pressure hub
- SA - Anzahl der Spannschrauben / # of screws
- TA - Anziehungsmoment Spannschraube / Installation torque per screw
- M - Masse / Weight

Bestellbeispiel / Ordering Example:

WSR 232	28	x	55
Typ / Type	Ød		ØD

Typ / Type	TKN	Abmessungen / Dimensions				Flächenpressung / Surface Pressure		Spannschrauben / Locking Screws ISO 4762			
		L1	L2	L3	L4	P _w	P _n	S	SA	TA	M
Ød x ØD	Nm	mm				N/mm ²				Nm	kg
19x47	200	45	39	26	31	130	50	M6	4	17	0,4
20x47	215	45	39	26	31	120	50	M6	4	17	0,4
22x47	235	45	39	26	31	110	50	M6	4	17	0,4
24x50	385	45	39	26	31	150	75	M6	6	17	0,4
25x50	400	45	39	26	31	145	75	M6	6	17	0,4
28x55	450	45	39	26	31	130	65	M6	6	17	0,45
30x55	480	45	39	26	31	120	65	M6	6	17	0,45
32x60	685	45	39	26	31	150	80	M6	8	17	0,55
35x60	745	45	39	26	31	140	80	M6	8	17	0,55
38x65	810	45	39	26	31	130	74	M6	8	17	0,6
40x65	850	45	39	26	31	120	74	M6	8	17	0,6
42x75	1215	55	47	30	36	135	76	M8	6	41	1
45x75	1300	55	47	30	36	125	76	M8	6	41	1
48x80	1390	55	47	30	36	120	70	M8	6	41	1
50x80	1450	55	47	30	36	1115	70	M8	6	41	1,1
55x85	2125	55	47	30	36	140	90	M8	8	41	1,1
60x90	2320	55	47	30	36	130	85	M8	8	41	1,2
65x95	2510	55	47	30	36	120	80	M8	8	41	1,3
70x110	4380	67	57	40	46	135	85	M10	8	83	2,3
75x115	4695	72	62	40	46	125	80	M10	8	83	2,4
80x120	5005	72	62	40	46	115	75	M10	8	83	2,5
85x125	6650	72	62	40	46	135	90	M10	10	83	2,7
90x130	7040	72	62	40	46	130	90	M10	10	83	2,8
95x135	7430	72	62	40	46	120	85	M10	10	83	2,9
100x145	9105	89	77	46	52	120	80	M12	8	145	4,1
110x155	10015	89	77	46	52	105	75	M12	8	145	4,4
120x165	13650	89	77	46	52	120	90	M12	10	145	5,1
130x180	17750	89	77	46	52	135	100	M12	12	145	5,7
140x190	17330	98	84	51	59	100	75	M14	8	230	7
150x200	23200	98	84	51	59	120	90	M14	10	230	7,2
160x210	24750	98	84	51	59	110	85	M14	10	230	7,8
170x225	31560	98	84	51	59	125	95	M14	12	230	9
180x235	33410	98	84	51	59	120	90	M14	12	230	9,5



Eigenschaften / Optionen:

- Material: Stahl
- die Wellentoleranz sollte innerhalb der Passungstoleranz g6 oder h7 liegen
- Sonderausführung in Edelstahl wahlweise
- leichte Montage
- einfache Demontage
- große Dauerdrehwechselfestigkeit
- spielfrei
- wartungsfrei
- breites Anwendungsspektrum
- geeignet für mittlere bis hohe Drehmomente
- selbstzentrierend
- keine axiale Verschiebung bei der Montage

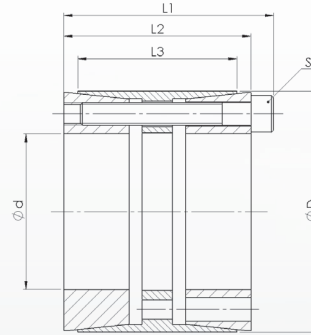
Characteristics / Options:

- Material: steel
- shaft tolerance should be within the fitting tolerance g6 or h7
- special design in stainless steel optional
- easy mounting
- easy demounting
- large constant reverse-torsion fatigue strength
- backlash-free
- maintenance-free
- wide range of applications
- suitable for average till high torques
- self-centering
- no possibility of axial displacement during mounting

Spannsatz
 Locking Assembly

Abmessungen / Dimensions

- ØD - Außendurchmesser / Outside diameter
- Ød - Bohrungsdurchmesser / Bore diameter
- L1 - Gesamtlänge / Overall length
- L2 - Grundabmessung / Reference dimension
- L3 - Grundabmessung / Reference dimension
- S - Spannschrauben / Clamping screw size



Technische Daten / Technical Data

- TKN - Drehmoment / Max. transmitted torque
- PW - Flächenpressung Welle / Surface pressure shaft
- PN - Flächenpressung Nabe / Surface pressure hub
- SA - Anzahl der Spannschrauben / # of screws
- TA - Anziehmoment Spannschraube / Installation torque per screw
- M - Masse / Weight

Bestellbeispiel / Ordering Example:

WSR 240	65	x	95
Typ / Type	Ød		ØD

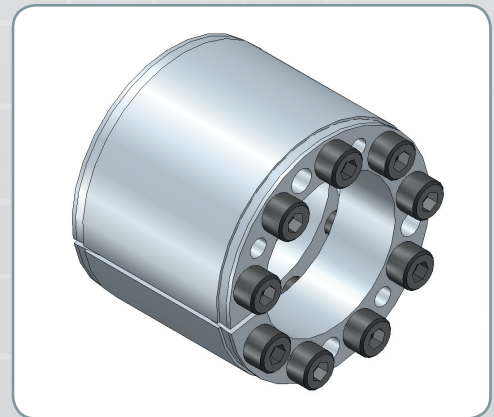
Typ / Type		Abmessungen / Dimensions			Flächenpressung / Surface Pressure		Spannschrauben / Locking Screws ISO 4762			
WSR240	TKN	L1	L2	L3	P _w	P _n	S	SA	TA	M
Ød x ØD	Nm	mm			N/mm ²					
25x55	800	46	40	32	314	107	M6	6	18	0,5
28x55	895	46	40	32	281	107	M6	6	18	0,5
30x55	960	46	40	32	262	107	M6	6	18	0,5
35x60	1300	60	54	44	185	83	M6	7	18	0,6
38x65	1600	62	54	44	165	95	M6	7	18	0,7
38x75	2500	62	54	44	308	121	M8	7	41	1
40x65	1680	60	54	44	155	95	M6	7	18	1,2
40x75	2700	62	54	44	293	121	M8	7	41	1,4
42x75	2800	62	54	44	279	121	M8	7	41	1,4
45x75	3100	62	54	44	260	121	M8	7	41	1,2
48x80	3800	72	64	56	216	102	M8	8	41	1,5
50x80	3900	72	64	56	207	102	M8	8	41	1,4
55x85	4800	72	64	56	212	108	M8	9	41	1,5
60x90	5800	72	64	56	216	113	M8	10	41	1,55
65x95	6300	72	64	56	200	107	M8	10	41	1,65
70x110	11000	88	78	70	235	120	M10	10	83	3,1
75x115	11800	88	78	70	220	115	M10	10	83	3,3
80x120	13800	88	78	70	227	121	M10	11	83	3,5
85x125	16000	88	78	70	233	12	M10	12	83	3,6
90x130	16900	88	78	70	220	122	M10	12	83	3,8
95x135	18000	88	78	70	208	117	M10	12	83	4
100x145	25000	112	100	90	211	113	M12	11	145	6,1
110x155	30000	112	100	90	209	115	M12	12	145	6,6
120x165	38300	112	100	90	224	127	M12	14	145	7,1
130x180	48300	130	116	104	201	117	M14	12	230	10
140x190	60700	130	116	104	217	129	M14	14	230	10,6
150x200	70000	130	116	104	217	132	M14	15	230	11,3
160x210	80000	130	116	104	217	134	M14	16	230	12
170x225	101000	164	148	134	206	116	M16	14	360	11,7
180x235	115000	164	148	134	208	119	M16	15	360	18,5
190x250	129000	164	148	134	210	119	M16	16	360	21,4
200x260	136000	164	148	134	200	115	M16	16	360	22,4
220x285	168000	164	148	134	204	118	M16	18	360	26,6
240x305	195000	164	148	134	182	131	M16	20	360	28,7

Eigenschaften / Optionen:

- Material: Stahl
- die Wellentoleranz sollte innerhalb der Passungstoleranz g6 oder h7 liegen
- Sonderausführung in Edelstahl wahlweise
- leichte Montage
- einfache Demontage
- große Dauerdrehwechselfestigkeit
- spielfrei
- wartungsfrei
- selbstzentrierend
- geeignet für höchste Biege- und Drehmomente
- vorderer und hinterer Druckring werden separat mittels der Abdruckgewinde gelöst

Characteristics / Options:

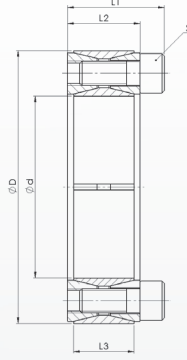
- Material: steel
- shaft tolerance should be within the fitting tolerance g6 or h7
- special design in stainless steel optional
- easy mounting
- easy demounting
- large constant reverse-torsion fatigue strength
- backlash-free
- maintenance-free
- self-centering
- suitable for highest bending moments and torques
- front and back clamping rings get disconnected separate using the pressure-test threading



Spannsatz
Locking Assembly

Abmessungen / Dimensions

- ØD - Außendurchmesser / Outside diameter
- Ød - Bohrungsdurchmesser / Bore diameter
- L1 - Gesamtlänge / Overall length
- L2 - Grundabmessung / Reference dimension
- L3 - Grundabmessung / Reference dimension
- S - Spannschrauben / Clamping screw size



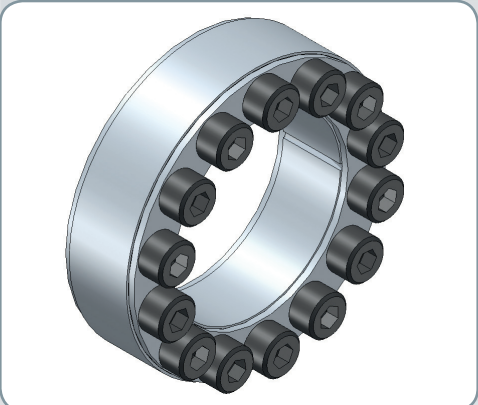
Technische Daten / Technical Data

- TKN - Drehmoment / Max. transmitted torque
- PW - Flächenpressung Welle / Surface pressure shaft
- PN - Flächenpressung Nabe / Surface pressure hub
- SA - Anzahl der Spannschrauben / # of screws
- TA - Anziehungsmoment Spannschraube / Installation torque per screw
- M - Masse / Weight

Bestellbeispiel / Ordering Example:

WSR 250	70	x	110
Typ / Type	Ød		ØD

Typ / Type		Abmessungen / Dimensions			Flächenpressung / Surface Pressure		Spannschrauben / Locking Screws ISO 4762			
WSR250	TKN	L1	L2	L3	P _w	P _N	S	SA	TA	M
Ød x ØD	Nm	mm			N/mm ²					
19x47	300	26	20	17	190	115	M6	8	17	0,2
20x47	310	26	20	17	170	115	M6	8	17	0,2
22x47	345	26	20	17	250	115	M6	8	17	0,2
24x50	425	26	20	17	255	125	M6	9	17	0,25
25x50	440	26	20	17	245	125	M6	9	17	0,25
28x55	550	26	20	17	240	125	M6	10	17	0,3
30x55	590	26	20	17	230	125	M6	10	17	0,3
32x60	752	26	20	17	255	135	M6	12	17	0,3
35x60	820	26	20	17	235	135	M6	12	17	0,3
38x65	1040	26	20	17	250	145	M6	14	17	0,35
40x65	1100	26	20	17	235	145	M6	14	17	0,35
42x75	1750	32	24	20	290	165	M8	12	41	0,55
45x75	1865	32	24	20	270	165	M8	12	41	0,55
48x80	1990	32	24	20	255	155	M8	12	41	0,6
50x80	2070	32	24	20	245	155	M8	12	41	0,6
55x85	2660	32	24	20	260	165	M8	14	41	0,6
60x90	2900	32	24	20	240	155	M8	14	41	0,65
65x95	3590	32	24	20	250	170	M8	16	41	0,7
70x110	5345	38	28	24	270	170	M10	14	83	1,25
75x115	5730	38	28	24	250	165	M10	14	83	1,35
80x120	6110	38	28	24	235	155	M10	14	83	1,4
85x125	7420	38	28	24	250	170	M10	16	83	1,45
90x130	7855	38	28	24	235	165	M10	16	83	1,55
95x135	9325	38	28	24	255	180	M10	18	83	1,6
100x145	11360	45	33	26	260	180	M12	14	145	2,1
110x155	12500	45	33	26	235	165	M12	14	145	2,25
120x165	15580	45	33	26	245	180	M12	16	145	2,45
130x180	21100	50	38	34	220	155	M12	20	145	3,5
140x190	25000	50	38	34	220	165	M12	22	145	3,85
150x200	29220	50	38	34	225	170	M12	24	145	4,1
160x210	33755	50	38	34	230	175	M12	26	145	5
170x225	39485	58	44	38	210	160	M14	22	230	5,5
180x235	45600	58	44	38	220	165	M14	24	230	6
190x250	56165	66	52	46	200	150	M14	28	230	8,3
200x260	63340	66	52	46	205	155	M14	30	230	8,7
220x285	81960	72	56	50	200	155	M16	26	355	11,2



Eigenschaften / Optionen:

- Material: Stahl
- die Wellentoleranz sollte innerhalb der Passungstoleranz g6 oder h7 liegen
- leichte Montage
- einfache Demontage
- große Dauerdrehwechselfestigkeit
- spielfrei
- wartungsfrei
- nicht selbstzentrierend
- geeignet für mittlere Drehmomente

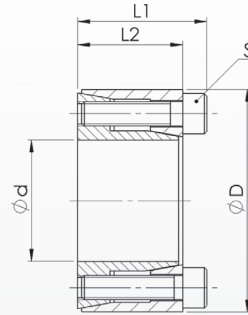
Characteristics / Options:

- Material: steel
- shaft tolerance should be within the fitting tolerance g6 or h7
- easy mounting
- easy demounting
- large constant reverse-torsion fatigue strength
- backlash-free
- maintenance-free
- not self-centering
- suitable for average torques

Spannsatz
Locking Assembly

Abmessungen / Dimensions

- ØD - Außendurchmesser / Outside diameter
- Ød - Bohrungsdurchmesser / Bore diameter
- L1 - Gesamtlänge / Overall length
- L2 - Grundabmessung / Reference dimension
- S - Spannschrauben / Clamping screw size



Technische Daten / Technical Data

- TKN - Drehmoment / Max. transmitted torque
- PW - Flächenpressung Welle / Surface pressure shaft
- PN - Flächenpressung Nabe / Surface pressure hub
- SA - Anzahl der Spannschrauben / # of screws
- TA - Anziehmoment Spannschraube / Installation torque per screw
- M - Masse / Weight

Bestellbeispiel / Ordering Example:

WSR 260	18	x	35
Typ / Type	Ød		ØD

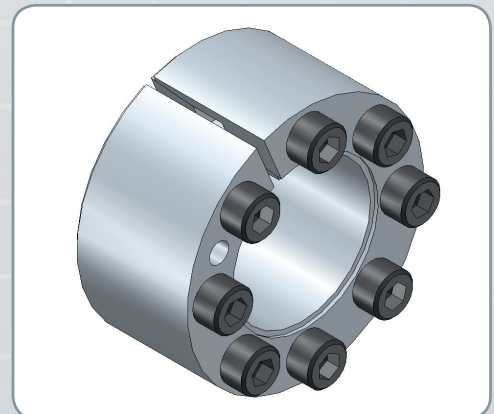
Typ / Type	Abmessungen / Dimensions			Flächenpressung / Surface Pressure		Spannschrauben / Locking Screws ISO 4762			
	TKN	L1	L2	P _w	P _n	S	SA	TA	M
Ød x ØD	Nm	mm		N/mm ²				Nm	kg
6x16	6	13,5	11	150	55	M2,5	3	1,2	0,01
6,35x16	6	13,5	11	141	55	M2,5	3	1,2	0,01
7x17	8	13,5	11	123	55	M2,5	3	1,2	0,01
8x18	10	13,5	11	112	50	M2,5	3	1,2	0,015
9x20	15	15,5	13	120	55	M2,5	4	1,2	0,02
9,53x20	15	15,5	13	110	55	M2,5	4	1,2	0,02
10x20	15	15,5	13	110	55	M2,5	4	1,2	0,02
11x22	15	15,5	13	100	50	M2,5	4	1,2	0,02
12x22	20	15,5	13	91	50	M2,5	4	1,2	0,02
14x26	35	20	17	106	55	M3	4	2,1	0,04
15x28	40	20	17	100	50	M3	4	2,1	0,045
16x32	70	21	17	130	65	M4	4	4,9	0,06
17x35	80	25	21	120	60	M4	4	4,9	0,095
18x35	80	25	21	115	60	M4	4	4,9	0,1
19x35	85	25	21	110	60	M4	4	4,9	0,1
20x38	150	26	21	140	75	M5	4	9,7	0,1
22x40	160	26	21	131	70	M5	4	9,7	0,12
24x47	250	32	26	141	75	M6	4	16	0,2
25x47	260	32	26	136	75	M6	4	16	0,2
28x50	440	32	26	187	102	M6	6	16	0,2
30x55	470	32	26	180	98	M6	6	16	0,3
32x55	500	32	26	165	98	M6	6	16	0,3
35x60	730	35	29	165	98	M6	6	16	0,35
38x65	800	35	29	154	90	M6	6	16	0,4
40x65	840	35	29	145	90	M6	6	16	0,4

Eigenschaften / Optionen:

- Material: Stahl
- die Wellentoleranz sollte innerhalb der Passungstoleranz g6 oder h7 liegen
- leichte Montage
- einfache Demontage
- große Dauerdrehwechselfestigkeit
- spielfrei
- wartungsfrei
- selbstzentrierend
- geeignet für mittlere Drehmomente
- kompakte Bauweise
- einfacher Aufbau

Characteristics / Options:

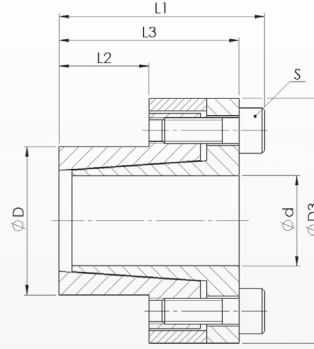
- Material: steel
- shaft tolerance should be within the fitting tolerance g6 or h7
- easy mounting
- easy demounting
- large constant reverse-torsion fatigue strength
- backlash-free
- maintenance-free
- self-centering
- suitable for average torques
- compact construction
- easy structure



Spannsatz - Edelstahl ausführung
 Locking Assembly - stainless steel design

Abmessungen / Dimensions

- ØD - Außendurchmesser / Outside diameter
- Ød - Bohrungsdurchmesser / Bore diameter
- ØD3 - Grundabmessung / Reference dimension
- L1 - Gesamtlänge / Overall length
- L2 - Grundabmessung / Reference dimension
- L3 - Grundabmessung / Reference dimension
- S - Spannschrauben / Clamping screw size



Technische Daten / Technical Data

- TKN - Drehmoment / Max. transmitted torque
- PW - Flächenpressung Welle / Surface pressure shaft
- PN - Flächenpressung Nabe / Surface pressure hub
- SA - Anzahl der Spannschrauben / # of screws
- TA - Anziehmoment Spannschraube / Installation torque per screw
- M - Masse / Weight

Bestellbeispiel / Ordering Example:

WSR 220-RF	28	x	39
Typ / Type	Ød		ØD

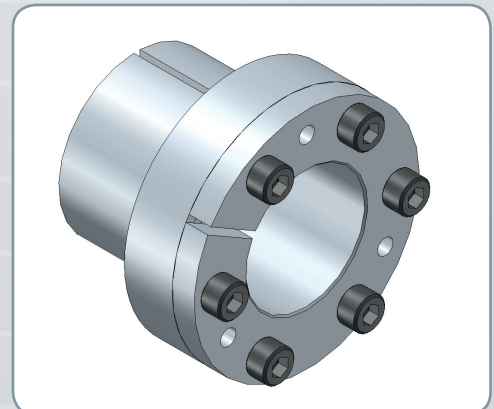
Typ / Type	TKN	Abmessungen / Dimensions				Flächenpressung / Surface Pressure		Spannschrauben / Locking Screws ISO 4762			
		L1	L2	L3	ØD3	P _w	P _n	S	SA	TA	M
ØdxØD	Nm	mm				N/mm ²				Nm	kg
10x16	22	31	14	27	29	82	51	M4	4	2	0,06
11x18	24	32	14	28	32	75	46	M4	4	2	0,06
12x18	26	32	14	28	32	69	46	M4	4	2	0,09
14x23	30	32	14	28	38	59	36	M4	4	2	0,12
15x24	73	43	16	37	44	107	67	M6	4	8	0,15
16x24	78	43	16	37	44	101	67	M6	4	8	0,2
18x26	87	45	18	39	47	79	55	M6	4	8	0,25
19x27	92	45	18	39	49	75	53	M6	4	8	0,25
20x28	97	45	18	39	50	71	51	M6	4	8	0,25
22x32	105	52	25	46	54	47	32	M6	5	8	0,35
24x34	175	52	25	46	56	64	45	M6	5	8	0,35
25x34	180	52	25	46	56	62	45	M6	5	8	0,35
28x39	200	52	25	46	61	55	40	M6	5	8	0,44
30x41	220	52	25	46	62	51	38	M6	6	8	0,45
32x43	310	52	25	46	65	64	48	M6	8	8	0,5
35x47	340	59	32	53	66	46	34	M6	8	8	0,55
38x50	370	59	32	53	72	42	32	M6	8	8	0,6
40x53	390	59	32	53	75	40	30	M6	9	8	0,7
42x55	410	59	32	53	78	39	29	M6	9	8	1
45x59	820	78	45	70	86	48	36	M8	10	18	1,15
48x62	880	78	45	70	87	45	35	M8	10	18	1,2
50x65	910	78	45	70	92	43	33	M8	10	18	1,3

Eigenschaften / Optionen:

- Material: Edelstahl
- die Wellentoleranz sollte innerhalb der Passungstoleranz g6 oder h7 liegen
- leichte Montage
- einfache Demontage
- große Dauerdrehwechselfestigkeit
- spielfrei
- wartungsfrei
- besonders klein bauender, selbstzentrierender Spannsatz ohne Axialverschiebung
- Spannsatz speziell für Naben mit geringen radialen Einbaumaßen
- mittlere Belastung
- einfache Kegelkonstruktion

Characteristics / Options:

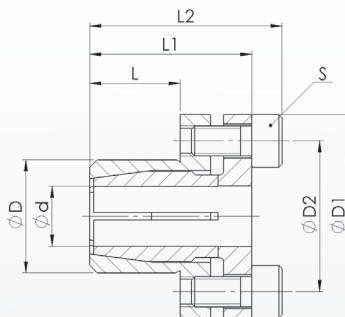
- Material: stainless steel
- shaft tolerance should be within the fitting tolerance g6 or h7
- easy mounting
- easy demounting
- large constant reverse-torsion fatigue strength
- backlash-free
- maintenance-free
- specially small dimensioned, self-centering locking assembly without axial displacement
- locking assembly specially for hubs with low radial installation dimensions
- average pressure
- easy cone construction



Spannsatz - Edelstahlausführung
Locking Assembly - stainless steel design

Abmessungen / Dimensions

- ØD - Außendurchmesser / Outside diameter
- Ød - Bohrungsdurchmesser / Bore diameter
- ØD1 - Grundabmessung / Reference dimension
- ØD2 - Teilkreisdurchmesser / Pitch circle diameter
- L2 - Gesamtlänge / Overall length
- L - Grundabmessung / Reference dimension
- L1 - Grundabmessung / Reference dimension
- S - Spanschrauben / Clamping screw size



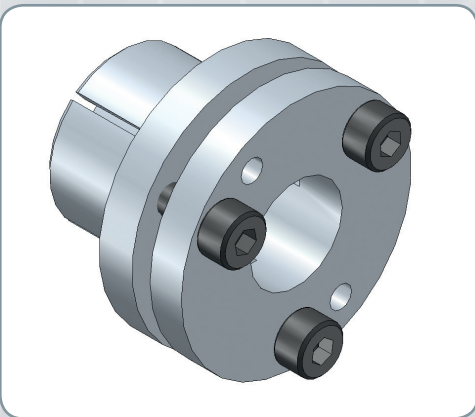
Technische Daten / Technical Data

- TKN - Drehmoment / Max. transmitted torque
- Fa - Axialkraft / Axial force
- SA - Anzahl der Spanschrauben / # of screws
- TA - Anziehmoment Spanschraube / Installation torque per screw
- M - Masse / Weight

Bestellbeispiel / Ordering Example:

WSR 225-RF	10	x	16
Typ / Type	Ød		ØD

Typ / Type	Abmessungen / Dimensions							Spanschrauben / Locking Screws ISO 4762			
	TKN	Fa	L	L1	L2	ØD1	ØD2	S	SA	TA	M
ØdxØD	Nm	kN	mm							Nm	kg
6x14	5	1,7	10	19	22	25	18	M3	3	1,2	0,03
6,35x14	6	1,7	10	19	22	25	18	M3	3	1,2	0,03
8x15	17	4,4	12	21,5	25,5	27	20	M4	3	2,7	0,04
9x16	20	4,4	14	24	28	28	21	M4	3	2,7	0,05
9,53x16	22	4,4	14	24	28	28	21	M4	3	2,7	0,05
10x16	23	4,4	14	24	28	28	21	M4	3	2,7	0,05
11x18	25	4,4	14	25,5	29,5	30	23	M4	3	2,7	0,06
12x18	27	4,4	14	25,5	29,5	30	23	M4	3	2,7	0,06
12,7x18	29	4,4	14	25,5	29,5	30	23	M4	3	2,7	0,06
14x22	48	6,5	15	27,5	31,5	35	27	M4	4	2,7	0,08



Eigenschaften / Optionen:

- Material: Edelstahl
- die Wellentoleranz sollte innerhalb der Passungstoleranz g6 oder h7 liegen
- leichte Montage
- torsionssteif
- spielfrei
- wartungsfrei
- kurze Baulänge
- hohe Rundlaufeigenschaften
- geringe Flächenpressung
- selbstzentrierend

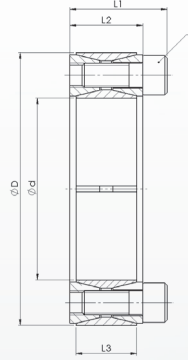
Characteristics / Options:

- Material: stainless steel
- shaft tolerance should be within the fitting tolerance g6 or h7
- easy mounting
- torsionally rigid
- backlash-free
- maintenance-free
- short construction length
- high true running characteristics
- low surface pressure
- self-centering

Spannsatz - Edelstahl ausführung
Locking Assembly - stainless steel design

Abmessungen / Dimensions

- ØD - Außendurchmesser / Outside diameter
- Ød - Bohrungsdurchmesser / Bore diameter
- L1 - Gesamtlänge / Overall length
- L2 - Grundabmessung / Reference dimension
- L3 - Grundabmessung / Reference dimension
- S - Spannschrauben / Clamping screw size



Technische Daten / Technical Data

- TKN - Drehmoment / Max. transmitted torque
- PW - Flächenpressung Welle / Surface pressure shaft
- PN - Flächenpressung Nabe / Surface pressure hub
- SA - Anzahl der Spannschrauben / # of screws
- TA - Anziehmoment Spannschraube / Installation torque per screw
- M - Masse / Weight

Bestellbeispiel / Ordering Example:

WSR 250-RF	70	x	110
Typ / Type	Ød		ØD

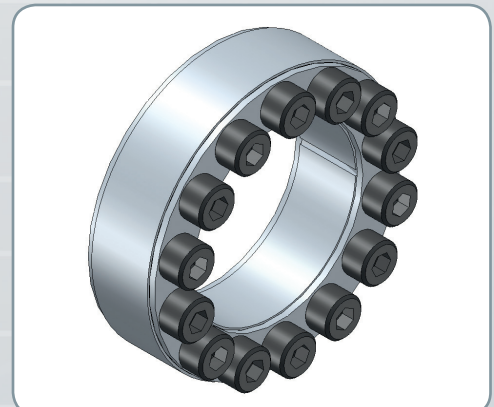
Typ / Type		Abmessungen / Dimensions			Flächenpressung / Surface Pressure		Spannschrauben / Locking Screws ISO 4762			
WSR250-RF	TKN	L1	L2	L3	P _w	P _n	S	SA	TA	M
Ød x ØD	Nm	mm			N/mm ²					
20x47	110	26	20	17	133	57	M6	8	8	0,2
22x47	120	26	20	17	121	57	M6	8	8	0,2
24x50	150	26	20	17	125	60	M6	9	8	0,2
25x50	155	26	20	17	120	60	M6	9	8	0,2
28x55	170	26	20	17	107	55	M6	9	8	0,25
30x55	185	26	20	17	100	55	M6	9	8	0,25
32x60	265	26	20	17	125	66	M6	12	8	0,3
35x60	290	26	20	17	114	67	M6	12	8	0,3
38x65	390	26	20	17	131	77	M6	15	8	0,35
40x65	410	26	20	17	125	77	M6	15	8	0,35
42x75	595	32	24	20	138	78	M8	12	18	0,55
45x75	635	32	24	20	129	78	M8	12	18	0,55
48x80	680	32	24	20	121	73	M8	12	18	0,6
50x80	700	32	24	20	116	73	M8	12	18	0,6
55x85	905	32	24	20	123	80	M8	14	18	0,6
60x90	990	32	24	20	113	76	M8	14	18	0,65
65x95	1225	32	24	20	119	82	M8	16	18	0,75
70x110	1875	38	28	24	131	84	M10	14	35	1,25
75x115	2010	38	28	24	123	80	M10	14	35	1,35
80x120	2145	38	28	24	115	77	M10	14	35	1,4
85x125	2600	38	28	24	124	84	M10	16	35	1,5
90x130	2750	38	28	24	118	81	M10	16	35	1,55
95x135	3280	38	28	24	125	88	M10	18	35	1,6
100x145	3870	45	33	26	121	84	M12	14	60	2

Eigenschaften / Optionen:

- Material: Edelstahl
- die Wellentoleranz sollte innerhalb der Passungstoleranz g6 oder h7 liegen
- leichte Montage
- einfache Demontage
- große Dauerdrehwechselfestigkeit
- spielfrei
- wartungsfrei
- nicht selbstzentrierend
- geeignet für mittlere Drehmomente

Characteristics / Options:

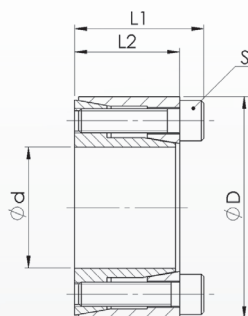
- Material: stainless steel
- shaft tolerance should be within the fitting tolerance g6 or h7
- easy mounting
- easy demounting
- large constant reverse-torsion fatigue strength
- backlash-free
- maintenance-free
- not self-centering
- suitable for average torques



Spannsatz - Edelstahlausführung Locking Assembly - stainless steel design

Abmessungen / Dimensions

- ØD - Außendurchmesser / Outside diameter
- Ød - Bohrungsdurchmesser / Bore diameter
- L1 - Gesamtlänge / Overall length
- L2 - Grundabmessung / Reference dimension
- S - Spannschrauben / Clamping screw size



Technische Daten / Technical Data

- TKN - Drehmoment / Max. transmitted torque
- PW - Flächenpressung Welle / Surface pressure shaft
- PN - Flächenpressung Nabe / Surface pressure hub
- SA - Anzahl der Spannschrauben / # of screws
- TA - Anziehmoment Spannschraube / Installation torque per screw
- M - Masse / Weight

Bestellbeispiel / Ordering Example:

WSR 260-RF	18	x	35
Typ / Type	Ød		ØD

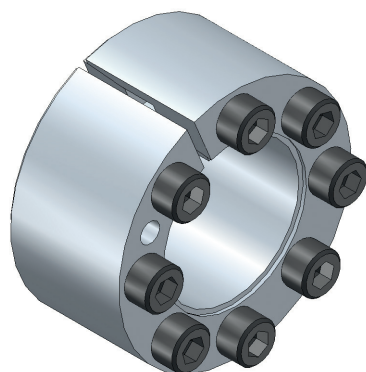
Typ / Type	TKN	Abmessungen / Dimensions		Flächenpressung / Surface Pressure		Spannschrauben / Locking Screws ISO 4762			
		L1	L2	P _w	P _n	S	SA	TA	M
Ød x ØD	Nm	mm		N/mm ²				Nm	kg
6x16	3	13,5	11	49	19	M2,5	3	0,5	0,01
6,35x16	3	13,5	11	47	19	M2,5	3	0,5	0,01
7x17	3	13,5	11	42	17	M2,5	3	0,5	0,01
8x18	4	13,5	11	37	17	M2,5	3	0,5	0,01
9x20	6	15,5	13	37	17	M2,5	4	0,5	0,02
9,53x20	6	15,5	13	35	17	M2,5	4	0,5	0,02
10x20	6	15,5	13	33	17	M2,5	4	0,5	0,02
11x22	7	15,5	13	30	15	M2,5	4	0,5	0,02
12x22	7	15,5	13	26	15	M2,5	4	0,5	0,02
14x26	13	20	17	28	15	M3	4	0,9	0,04
15x28	14	20	17	26	14	M3	4	0,9	0,04
16x32	28	21	17	45	23	M4	4	2,2	0,06
17x35	30	25	21	34	17	M4	4	2,2	0,09
18x35	32	25	21	32	17	M4	4	2,2	0,09
19x35	34	25	21	31	17	M4	4	2,2	0,09
20x38	55	26	21	45	24	M5	4	4,2	0,11
22x40	61	26	21	41	23	M5	4	4,2	0,11
24x47	96	32	26	44	23	M6	4	7,3	0,2
25x47	100	32	26	43	23	M6	4	7,3	0,2
28x50	210	32	26	57	32	M6	6	7,3	0,21
30x55	220	32	26	54	29	M6	6	7,3	0,26
32x55	240	32	26	50	29	M6	6	7,3	0,27
35x60	350	35	29	55	32	M6	8	7,3	0,36
38x65	380	35	29	51	29	M6	8	7,3	0,4
40x65	400	35	29	48	29	M6	8	7,3	0,4

Eigenschaften / Optionen:

- Material: Edelstahl
- die Wellentoleranz sollte innerhalb der Passungstoleranz g6 oder h7 liegen
- leichte Montage
- einfache Demontage
- große Dauerdrehwechselfestigkeit
- spielfrei
- wartungsfrei
- selbstzentrierend
- geeignet für mittlere Drehmomente
- kompakte Bauweise
- einfacher Aufbau

Characteristics / Options:

- Material: stainless steel
- shaft tolerance should be within the fitting tolerance g6 or h7
- easy mounting
- easy demounting
- large constant reverse-torsion fatigue strength
- backlash-free
- maintenance-free
- self-centering
- suitable for average torques
- compact construction
- easy structure



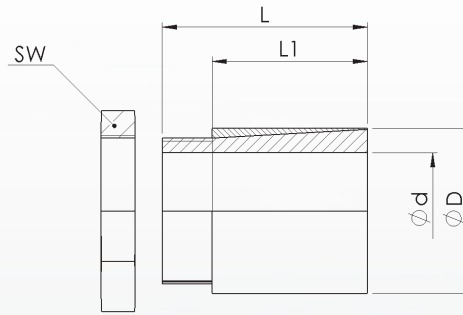
Spannsatz - Edelstahlausführung
Locking Assembly - stainless steel design

Abmessungen / Dimensions

- ØD - Außendurchmesser / Outside diameter
- Ød - Bohrungsdurchmesser / Bore diameter
- L - Gesamtlänge / Overall length
- L1 - Grundabmessung / Basic dimension
- SW - Schlüsselweite / Wrench size

Technische Daten / Technical Data

- TKN - Drehmoment / Torque
- TA - Anziehmoment / Installation torque
- M - Masse / Weight



Bestellbeispiel / Ordering Example:

WSR 500-RF	10	x	17
Typ / Type	Ød		ØD

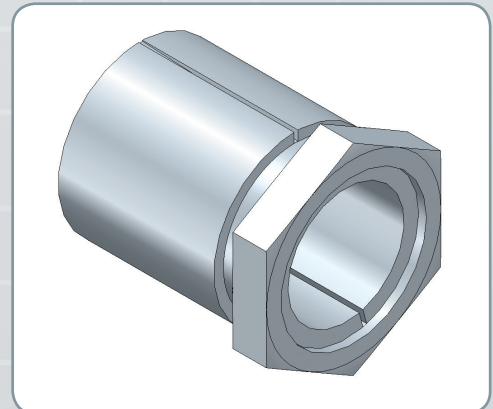
Typ / Type		Abmessungen / Dimensions			Technische Daten / Technical Data	
WSR500-RF	TKN	L	L1	SW	TA	M
Ød x ØD	Nm	mm			Nm	g
4x8	3	15	12,5	8	4	4
5x10	4	15	12,5	10	5	7
6x10	7	15	12,5	10	8	5
6,35x10	7	15	12,5	10	8	5
7x12	8	15	12	12	9	6
8x14	14	22	19	16	15	18
9x14	14	22	19	16	15	15
9,53x14	14	22	19	16	15	13
10x17	18	22	18,5	18	19	29
11x17	18	22	18,5	18	19	28
12x17	18	22	18,5	18	19	26
14x20	24	28	23	20	25	36
15x20	24	28	23	20	25	36
15,88x23	26	28	23	26	27	48
16x23	26	28	23	26	27	51
17x23	26	28	23	26	27	45
19x25	29	28	23	27	30	47
20x28	31	28	23	30	32	67

Eigenschaften / Optionen:

- Material: Edelstahl (1.4301)
- die Wellentoleranz sollte innerhalb der Passungstoleranz h7 liegen
- die Bohrungstoleranz sollte innerhalb der Passungstoleranz H7 liegen
- geeignet um ein Antriebsrad auf einer Welle zu befestigen
- keine Bearbeitung der Welle nötig
- geringer Einbauraum
- Verbindung kann mittels eines Abziehwerkzeugs demontiert werden
- einfache Montage
- geeignet für geringe Drehmomente
- spielfrei
- wartungsfrei
- nicht selbstzentrierend

Characteristics / Options:

- Material: stainless steel (1.4301)
- shaft tolerance should be within the fitting tolerance h7
- bore tolerance should be within the fitting tolerance H7
- used to fix a hub on a shaft
- no machining of the shaft necessary
- minimal space requirement
- connection can be disassembled with a puller
- easy mounting
- suitable for lower torques
- backlash-free
- maintenance-free
- not self-centering



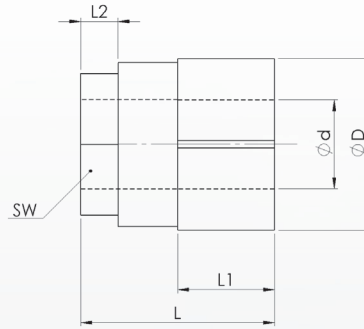
Spannsatz
 Locking Assembly

Abmessungen / Dimensions

- ØD - Außendurchmesser / Outside diameter
- Ød - Bohrungsdurchmesser / Bore diameter
- L - Gesamtlänge / Overall length
- L1 - Grundabmessung / Reference dimension
- L2 - Grundabmessung / Reference dimension
- SW - Schlüsselweite / Wrench size

Technische Daten / Technical Data

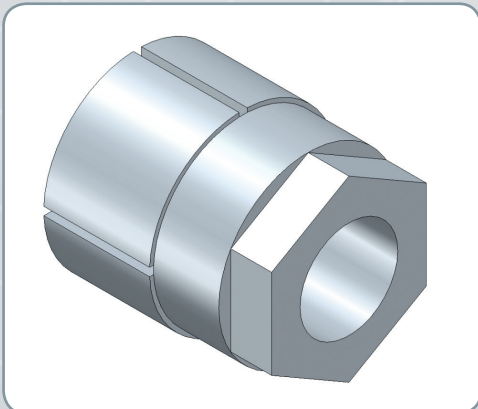
- TKN - Drehmoment / Torque
- TA - Anziehmoment / Installation torque
- F_{ax} - zulässige Kräftebelastung axial / max. allowed forces axial
- P_N - Flächenpressung Nabe / Surface pressure hub
- M - Masse / Weight



Bestellbeispiel / Ordering Example:

WSR 510	10	x	23
Typ / Type	Ød		ØD

Typ / Type		Abmessungen / Dimensions				Technische Daten / Technical Data			
WSR510	TKN	L	L1	L2	SW	TA	F _{ax}	P _N	M
ØdxØD	Nm	mm				Nm	kN	N/mm ²	g
5x16	11	19	10	3	13	10	4	73	19
6x16	13	19	10	3	13	10	4	73	18
7x20	35	22	11	3	16	28	10	119	34
8x20	40	22	11	3	16	28	10	119	33
9x20	45	22	11	3	16	28	10	119	32
10x23	65	26	13	5	19	44	13	116	49
11x23	72	26	13	5	19	44	13	116	47
12x23	79	26	13	5	19	44	13	116	45
14x26	118	29	16	5	22	66	17	107	65
15x26	126	29	16	5	22	66	17	107	62
16x26	135	29	16	5	22	66	17	107	59



Eigenschaften / Optionen:

- Material: Stahl
- die Wellentoleranz sollte innerhalb der Passungstoleranz h7 liegen
- die Bohrungstoleranz sollte innerhalb der Passungstoleranz H7 liegen
- geeignet um ein Antriebsrad auf einer Welle zu befestigen
- keine Bearbeitung der Welle nötig
- geringer Einbauraum
- Verbindung kann mittels eines Abziehwerkzeugs demontiert werden
- einfache Montage
- geeignet für geringe Drehmomente
- spielfrei
- wartungsfrei
- selbstzentrierend
- minimale Axialbewegung bei der Installation

Characteristics / Options:

- material: steel
- shaft tolerance should be within the fitting tolerance h7
- bore tolerance should be within the fitting tolerance H7
- used to fix a power wheel on a shaft
- no machining of the shaft necessary
- minimal space requirement
- connection can be disassembled with a puller
- easy mounting
- suitable for lower torques
- backlash-free
- maintenance-free
- self-centering
- minimal axial movement during installation

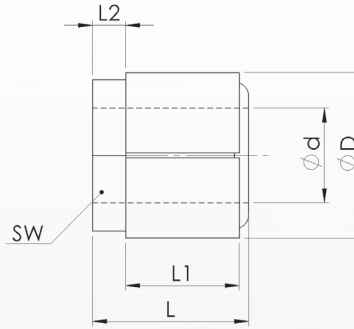
Spannsatz
Locking Assembly

Abmessungen / Dimensions

- ØD - Außendurchmesser / Outside diameter
- Ød - Bohrungsdurchmesser / Bore diameter
- L - Gesamtlänge / Overall length
- L1 - Grundabmessung / Reference dimension
- L2 - Grundabmessung / Reference dimension
- SW - Schlüsselweite / Wrench size

Technische Daten / Technical Data

- TKN - Drehmoment / Torque
- TA - Anziehmoment / Installation torque
- F_{ax} - zulässige Kräftebelastung axial / max. allowed forces axial
- P_N - Flächenpressung Nabe / Surface pressure hub
- M - Masse / Weight



Bestellbeispiel / Ordering Example:

WSR 512	24	x	38
Typ / Type	Ød		ØD

Typ / Type		Abmessungen / Dimensions				Technische Daten / Technical Data			
WSR 512	TKN	L	L1	L2	SW	TA	F _{ax}	P _N	M
Ød x ØD	Nm	mm				Nm	kN	N/mm ²	g
17x32	208	30	22	6	30	110	25	92	119
18x32	221	30	22	6	30	110	25	92	114
19x32	233	30	22	6	30	110	25	92	109
20x35	298	33	24	7	32	150	30	94	144
22x35	328	33	24	7	32	150	30	94	132
24x38	398	35	25	8	36	185	33	93	166
25x38	415	35	25	8	36	185	33	93	159
28x45	505	41	29	11	46	300	36	73	293
30x45	541	41	29	11	46	300	36	73	272
32x50	590	44	30	12	50	265	37	65	377
35x50	645	44	30	12	50	265	37	65	340

Eigenschaften / Optionen:

- Material: Stahl
- die Wellentoleranz sollte innerhalb der Passungstoleranz h7 liegen
- die Bohrungstoleranz sollte innerhalb der Passungstoleranz H7 liegen
- geeignet um ein Antriebsrad auf einer Welle zu befestigen
- keine Bearbeitung der Welle nötig
- geringer Einbauraum
- Verbindung kann mittels eines Abziehwerkzeugs demontiert werden
- einfache Montage
- geeignet für geringe Drehmomente
- spielfrei
- wartungsfrei
- selbstzentrierend
- minimale Axialbewegung bei der Installation

Characteristics / Options:

- material: steel
- shaft tolerance should be within the fitting tolerance h7
- bore tolerance should be within the fitting tolerance H7
- used to fix a power wheel on a shaft
- no machining of the shaft necessary
- minimal space requirement
- connection can be disassembled with a puller
- easy mounting
- suitable for lower torques
- backlash-free
- maintenance-free
- self-centering
- minimal axial movement during installation

